

2019新型冠狀病毒校園因應

2019-nCoV



疫情通報及諮詢專線1922

新北市學校護理人員協會 製作

新北市政府教育局 監製

2020.02.15

CONTENTS



1

疾病介紹

2

學生防疫措施

3

老師防疫措施

4

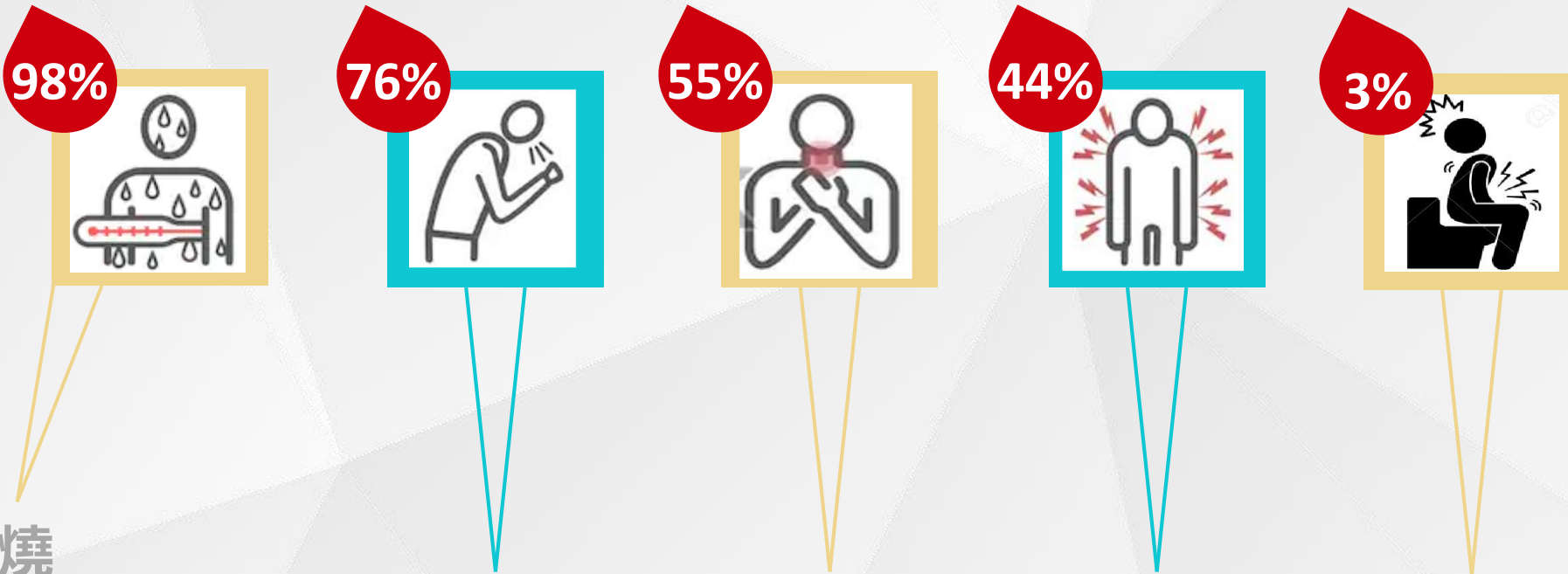
校園訪客防疫措施



疾病介紹

- 疾病症狀
- 傳染途徑

臨床症狀



發燒

臨床上有發現無發燒個案
確診案例

咳嗽

呼吸困難

疲勞
四肢痠痛

腹瀉

擴大通報定義

有武漢旅遊史 → 出現發燒 或 呼吸道症狀

有中國旅遊史 → 出現肺炎

傳染途徑及預防





02

學生防疫措施

- 體溫監測及請假
- 學童追蹤
- 勤洗手
- 疫情調查
- 正確口罩配戴
- 環境防護
- 其他

兒童如何防疫？



體溫監測及學童健康追蹤



✓ 上學時間：

1. 本局提供健康自主管理體溫量測記錄表範本，請家長主動關心子女健康，**每日出門前，應幫子女量體溫**並記錄，以供學校參考
 2. **小規模**學校學生於進校入班前，得於校內適當開放空間，一次或分組由學校指定人員測量體溫。
 3. **大規模**學校學生得於進校後採分組、分點，指定人員或協請家長志工於校內適當開放空間測量體溫，亦得於入班後，即時由導師測量體溫。
- ✓ 由導師隨時主動關心學童健康狀況，並紀錄，必要時通報健康中心。

口罩準備

進入校園有呼吸道症狀請全程配戴口罩

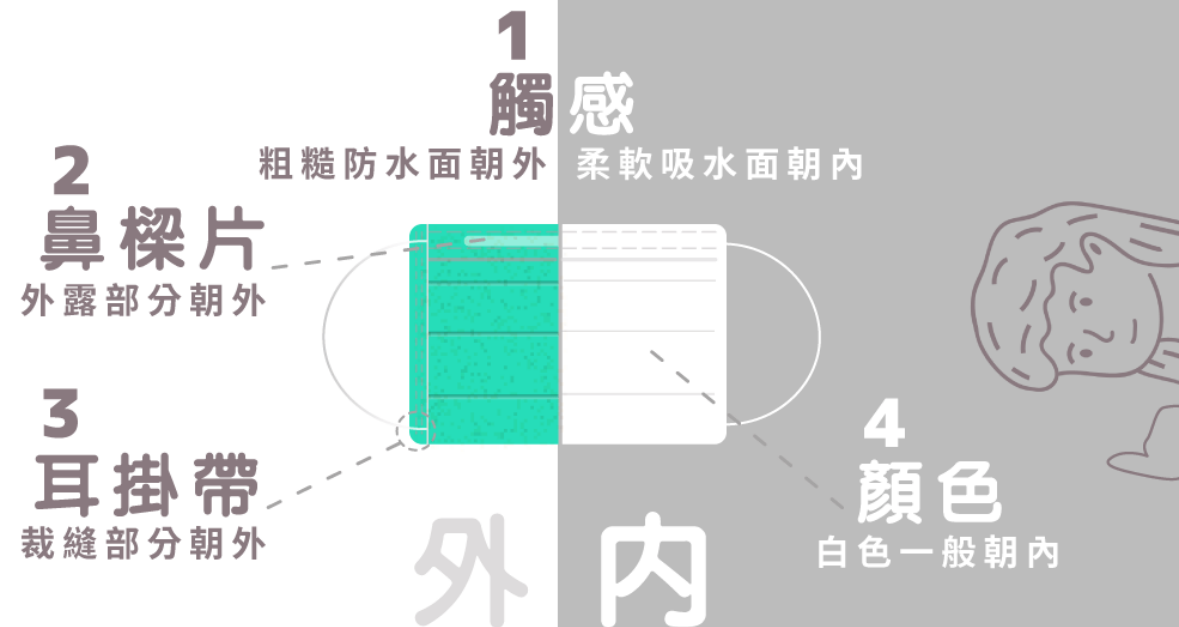
- ✓ 請依各校使用量備妥口罩儲備量
- ✓ 口罩為個人衛生用品，建請學生自行準備(每日)2-3個口罩放書包備用，必要時(染污、沾濕)更換。
- ✓ 若當天忘記攜帶，由導師協助借給未攜帶口罩到校學童。



口罩選擇及配戴方式

購買醫用口罩，選擇有“衛部（署）字號”的才是醫療口罩。

政昇處方
宅配藥局



正確戴口罩4步驟



正確戴口罩4步驟



正確戴口罩4步驟



正確戴口罩4步驟



常見的口罩配戴錯誤

口罩錯誤穿戴



吸水面朝外



鼻子外露



穿戴污染口罩



戴在頭上

參考資料：
<http://www.cdc.gov.tw/uploads/poster/original/364294a2-4b1a-4cc1-8f67-d21451a3b1ef.jpg>
<http://61.57.41.133/uploads/poster/original/9e823987-d30c-43ed-a29f-be5acaff5e07.jpg>
<http://www.cdc.gov.tw/professional/downloadfile.aspx?fid=8C9E3C94E5A0950D>
http://epaper.ntuh.gov.tw/health/200912/hotnews_1.html

<http://www.ihealth.com.tw/>

政昇處方

宅配藥局

如何脫口罩

也很重要！

- ✗ 脫下放在桌上
- ✗ 摺一摺放進包包、下次再用
- ✗ 隨手揉一揉，丟到垃圾桶
- ✓ 抓著口罩的耳掛(或橡皮筋)
- ✓ 不要接觸到口罩的表面
- ✓ 丟棄後，一定要洗手
- ✓ 妥當的丟棄口罩

ICU醫生陳志金



正確der 洗手5步驟

濕



1. 把手弄濕。

搓



2. 抹上肥皂，手心、手背、指尖和指縫搓揉20秒。

沖



3. 把手上肥皂泡沫沖洗乾淨。

捧



4. 用水把水龍頭沖乾淨並記得關水龍頭。

擦



5. 把手擦乾或烘乾。

洗手時間應在40~60秒之間

完整洗手7字訣



1
內 手心
互相搓洗



2
外 仔細
搓洗手背



3
夾 十指交錯
搓洗指縫



4
弓 搓洗
手指背



5
大 搓洗大拇指
與虎口



6
立 仔細
清洗指尖



7
腕 連手腕
一併搓洗

健談 havemary.com



學校洗手時機



吃東西

前



上廁所

後



咳嗽、擤鼻涕

後



進教室

前

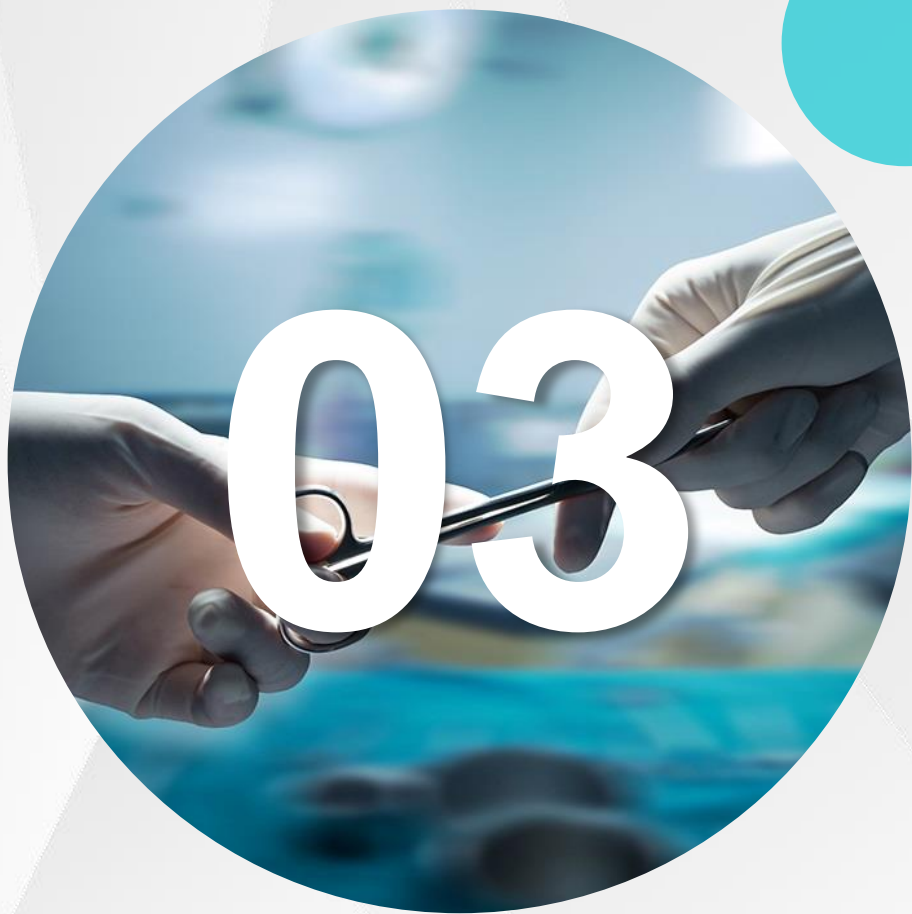


戴口罩

前

丟棄後

後



老師防疫措施

環境防護

漂白水

每日課程結束後，消毒一次(重點位置：門把、課桌椅…)，含各處室、科任教室及各班教室。**噴完請關閉教室30分鐘以上，以達到消毒效果**

漂白水的泡製，請務必使用健康中心提供的漂白水泡製桶



酒精

- 1.學生手部消毒使用，**每次用量只需2-5CC**
- 2.教室淨空時，酒精噴槍**噴完請關閉教室30分鐘以上，以達到消毒效果**

保持通風

請學生增加保暖衣物，避免天冷門窗緊閉。

增加課桌椅間距

防疫物資得來不易請節約使用

漂白水及酒精消毒範圍

勤洗手



重衛生

防疫視同作戰

講桌

門把

窗戶手把

課桌椅

地板

各式設備開關

教職員工生疫情調查

✓ 開學前利用電訪方式完成。



Travel

旅遊史

14天內有到中國湖北地區及其他地區，或已有確診個案之國家

Occupation

職業史

於大陸經商、因工作常往返中國

Contact

接觸史

接觸疑似或確診個案，禽畜類動物或動物屍體

Cluster

群聚史

同間辦公室或同住一室的一群人都有類似的病症

學童疫情調查

請問學童本人及其家人寒假期間

- ✓ 是否有從中國湖北或中國其他地區回國?(Who?When?Where?)
- ✓ 是否有人接觸過中國返臺的親友?(Who?When?Where?)
- ✓ 是否有人接觸過確診武漢肺炎患者?(Who?When?Where?)
- ✓ 目前學生的身體狀況？有無感冒症狀，醫師診斷為何？(提醒落實生病不上學，在未服用退燒藥的情況下，沒有發燒症狀才能上學)

年 班

2019-新型冠狀病毒 學生家庭疫情調查表

※請調查學生及其他家人，寒假期間是否有以下狀況。

座號	姓名	旅遊史		接觸史	群聚史	學生目前健康狀況
		中國湖北地區	中港澳	中國返台親友	接觸過武漢肺炎患者	是否有感冒症狀，醫師診斷
(範例)	王小明	母及本人	父	母	姑姑	有，發燒、咳嗽，一般感冒
1						
2						
3						
4						
5						
6						
7						
8						
9						
10						
...						

其他事項宣導

01

不攜帶零食到校 (避免共食)



02

手部**不**觸摸眼口鼻



03

用餐及潔牙時間**不**交談



04

不以口就飲水機喝水



05

午餐打飯**要**做好防護措施



養成良好生活習慣
疾病遠離你

老師們可以這樣做...



勤洗手



疾病融入課程



把課程帶到戶外
盡可能減少肢體接觸



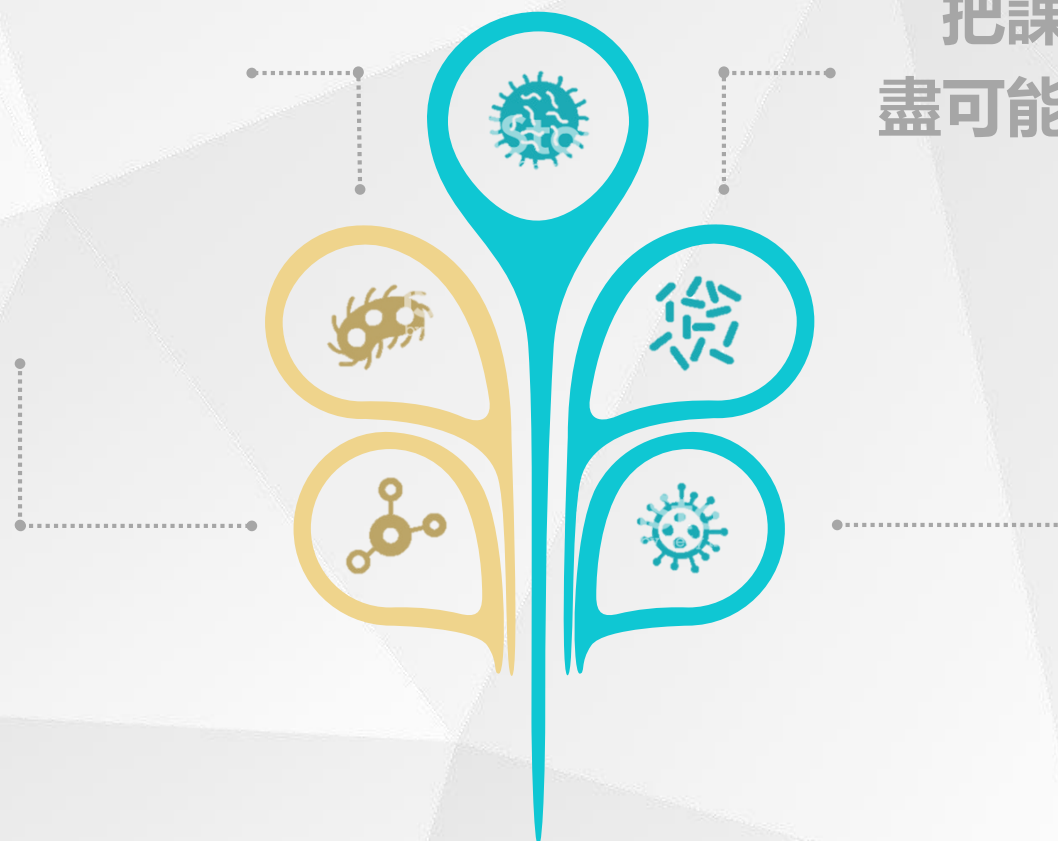
口罩



體溫監測



專心用餐
避免交談
作業批改





校園訪客防疫措施

校園訪客防疫措施



測量額溫

異常狀況，請謝絕訪客進入



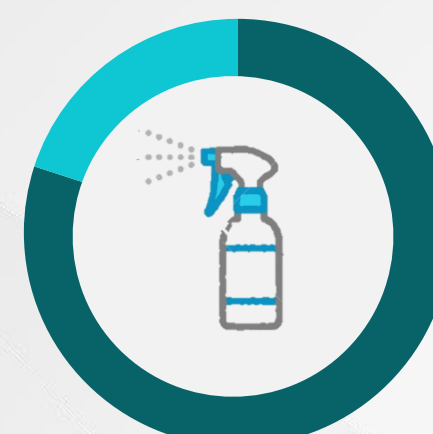
詢問旅遊接觸史



填寫
防疫調查單



配戴口罩



乾洗手液



防疫視同作戰

教職員生的健康由我們一同守護

